

## İZMİR TURİZM HAREKETLERİ MART 2015

### 2013-2014-2015 YILLARI MART AYI TURİZM HAREKETLERİ

	2012	2013	%	2014	%	2015	%
HAVAYOLU	34.280	31.758	-7,36	28.037	-11,72	32.694	16,61
DENİZYOLU	8.030	14.283	77,87	8.474	-40,67	3.575	-57,81
TOPLAM	42.310	46.041	8,82	36.511	-20,70	36.269	-0,66

2015 Mart ayında havayolu girişlerinde bir önceki yıla göre %16,61 artış , denizyolu girişlerinde ise %57,81 oranında azalma görülmüştür. Toplam girişlerde %0,66 oranında bir azalma gerçekleşmiş olup, %90'sını havayolu, %10'unu denizyolu girişleri oluşturmuştur.

### 2013-2014-2015 YILLARI MART DÖNEMDE İZMİR'E GİRİŞ İLK DÖRT ÜLKE

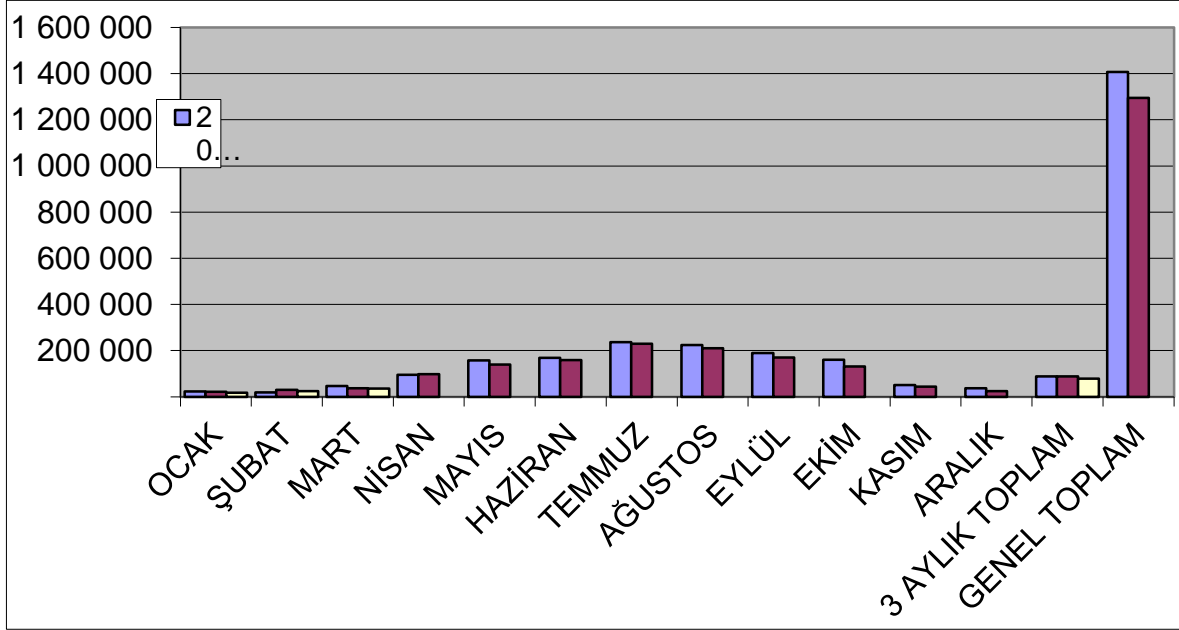
YAPAN

	2013	2014	2015	12/11%	13/12%
ALMANYA	36.478	31.714	28.627	-13,06	-9,73
FRANSA	3.510	7.003	2.695	99,52	-61,52
İTALYA	6.512	5.748	1.717	-11,73	-70,13
İNGİLTERE	4.603	5.291	8.053	14,95	52,20



**İZMİR'E GELEN YABANCILARIN YILLARA VE AYLARA GÖRE DAĞILIMI**

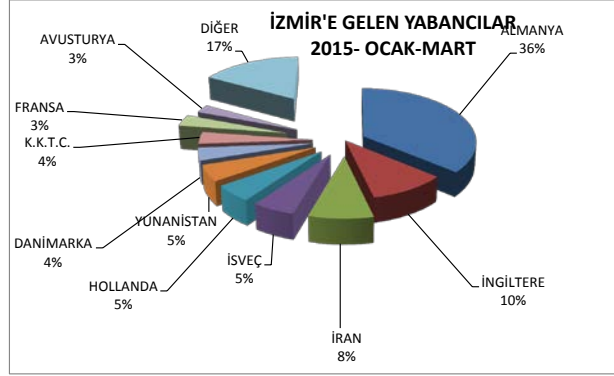
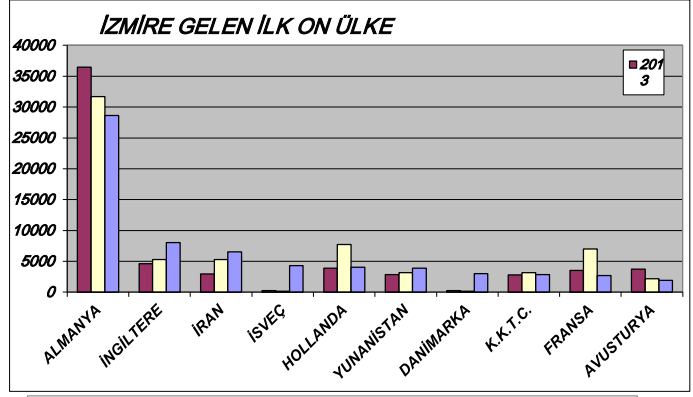
	YILLAR			% DEĞİŞİM ORANI	
	Years			Rate of Change (%)	
	2013	2014	2015	2013/2012	2014/2013
OCAK	22 929	22 213	17 851	-3,12	-19,64
ŞUBAT	18 830	29 432	25 147	56,30	-14,56
MART	46 041	36 511	36 269	-20,70	-0,66
NİSAN	94 750	98 621		4,09	
MAYIS	157 016	139 695		-11,03	
HAZİRAN	168 414	158 871		-5,67	
TEMMUZ	236 783	229 153		-3,22	
AĞUSTOS	224 245	210 341		-6,20	
EYLÜL	189 966	169 873		-10,58	
EKİM	159 901	131 250		-17,92	
KASIM	50 664	43 707		-13,73	
ARALIK	37 701	24 794		-34,24	
<b>3 AYLIK TOPLAM</b>	<b>87 800</b>	<b>88 156</b>	<b>79 267</b>	<b>0,41</b>	<b>-10,08</b>
<b>GENEL TOPLAM</b>	<b>1 407 240</b>	<b>1 294 461</b>		<b>-8,01</b>	



**İZMİR'E GELEN YABANCILARIN GİRİŞ YOLUNA VE AYLARA GÖRE DAĞILIMI**

										DEĞİŞİM ORANI (%)					
	2013			2014			2015			HAVA		DENİZ		TOPLAM	
	HAVA	DENİZ	TOPLAM	HAVA	DENİZ	TOPLAM	HAVA	DENİZ	TOPLAM	2014/13	2015/14	2014/13	2015/14	2014/13	2015/14
OCAK	10.566	12.363	22.929	13.276	8.937	22.213	12.734	5.117	17.851	25,6	-4,1	-27,7	-42,7	-3,1	-19,6
ŞUBAT	15.213	3.617	18.830	19.401	10.031	29.432	20.049	5.098	25.147	27,5	3,3	177,3	-49,2	56,3	-14,6
MART	31.758	14.283	46.041	28.037	8.474	36.511	32.694	3.575	36.269	-11,7	16,6	-40,7	-57,8	-20,7	-0,7
NİSAN	51.944	42.806	94.750	60.306	38.315	98.621				16,1		-10,5		4,1	
MAYIS	97.255	59.761	157.016	94.021	45.674	139.695				-3,3		-23,6		-11,0	
HAZİRAN	120.270	48.144	168.414	118.081	40.790	158.871				-1,8		-15,3		-5,7	
TEMMUZ	153.537	83.246	236.783	170.074	59.079	229.153				10,8		-29,0		-3,2	
AĞUSTOS	148.465	75.780	224.245	158.436	51.905	210.341				6,7		-31,5		-6,2	
EYLÜL	120.629	69.337	189.966	120.636	49.237	169.873				0,0		-29,0		-10,6	
EKİM	76.355	83.546	159.901	77.152	54.098	131.250				1,0		-35,2		-17,9	
KASIM	19.931	30.733	50.664	21.163	22.544	43.707				6,2		-26,6		-13,7	
ARALIK	28.302	9.399	37.701	19.532	5.262	24.794				-31,0		-44,0		-34,2	
3 AYLIK TOPLAM	57.537	30.263	87.800	60.714	27.442	88.156	65.477	13.790	79.267	5,5	7,8	-9,3	-49,7	0,4	-10,1
TOPLAM	874.225	533.015	1.407.240	900.115	394.346	1.294.461				3,0		-26,0		-8,0	

MİLLİYETİ	TOPLAM		
	2013	2014	2015
ALMANYA	36478	31714	28627
İNGİLTERE	4603	5291	8053
İRAN	2946	5309	6542
İSVEÇ	255	151	4309
HOLLANDA	3876	7729	4030
YUNANİSTAN	2637	3184	3900
DANİMARKA	272	146	3014
K.K.T.C.	2811	3145	2855
FRANSA	3510	7003	2895
AVUSTURYA	3741	2178	1931
İTALYA	6512	5748	1717
İSVİÇRE	1494	1225	1383
G. KÖRE	728	2453	1333
A.B.D.	4595	1824	1041
BELÇİKA	1174	2525	813
ÇİN HALK CUM.	150	379	530
POLONYA	556	541	522
BULGARİSTAN	368	377	461
İRLANDA	584	165	313
RUSYA FED.	500	471	293
UKRAYNA	258	333	281
FİLİPİNLER	294	265	275
KIRGIZİSTAN	4	19	237
İSPANYA	841	345	222
KANADA	1421	692	212
BREZİLYA	804	436	196
AVUSTRALYA	396	405	182
NORVEÇ	453	138	174
ÇEK CUM.	406	163	154
JAPONYA	178	95	145
SLOVENYA	83	78	139
HİNDİSTAN	129	110	138
ROMANYA	199	215	132
HİRVATİSTAN	213	227	124
SURİYE	436	179	124
MACARİSTAN	106	134	115
KAZAKİSTAN	15	22	114
ARJANTİN	260	273	108
İRAK	112	72	98
LİTVANYA	47	31	89
PORTEKİZ	161	142	84
MİLLİYETSİZ	246	134	72
ENDONEZYA	29	37	68
TUNUS	25	27	65
FINLANDIYA	54	58	64
BOSNA HERSEK	35	43	61
AZERBAYCAN	61	91	59
MEKSİKA	548	214	58
SLOVAKYA	31	84	51
GÜRCİSTAN	49	58	48
MAKEDONYA	44	47	40
LİBYA	2	9	35
G. KIBRIS RUM YÖN.	34	39	34
LÜBNAN	20	57	34
FAS	87	54	32
İSRAİL	47	81	31
ARNAVUTLUK	44	53	28
MİSİR	22	29	28
ŞİLİ	127	83	25
BELARUS (B. RUSYA)	26	23	24
LETONYA	32	21	24
GÜNEY AFRIKA CUM.	199	57	22
KOSOVA	22	14	22
MOLDOVA CUM.	15	20	21
YENİ ZELANDA	53	34	21
ESTONYA	27	3	18
KARADAĞ	15	9	18
LÜKSEMBURG	58	21	18
MALEZYA	47	15	16
TAYLAND	44	18	15
TÜRKMENİSTAN	12	15	13
ÜRDÜN	8	7	13
İZLANDA	7	4	12
KOLOMBİYA	72	52	9
ÖZBEKİSTAN	5	34	9
PAKİSTAN	7	16	9
KUVEYT	14	10	7
CEZAYİR	10	30	6
TACİKİSTAN	3	0	6
VENEZÜELLA	102	33	5
BANGLADEŞ	2	6	3
MALTA	22	25	3
SİNGAPUR	23	22	3
YEMEN	1	0	3
S.ARABİSTAN	9	19	1
SUDAN	2	0	1
B.A.EMİRLİĞİ	0	0	0
BAHREYN	4	0	0
ERMENİSTAN	6	11	0
KATAR	1	0	0
OKYANUSYA	0	0	0
SİRBİSTAN&KARADAĞ	0	0	0
DİĞER	646	532	429
YABANCI TOPLAM	87800	88158	79267
TÜRKİYE	86773	101059	95996
GENEL TOPLAM	174573	189215	175265



ALMANYA	28627
İNGİLTERE	8053
İRAN	6542
İSVEÇ	4309
HOLLANDA	4030
YUNANİSTAN	3900
DANİMARKA	3014
K.K.T.C.	2855
FRANSA	2895
AVUSTURYA	1931
DİĞER	13311
TOPLAM	79267

## İZMİR'E GELEN YABANCI KRUVAZİYER YOLCU SAYILARI

	ALSANCAK(*)						DEĞİŞİM ORANI(%)	
	2010	2011	2012	2013	2014	2015	2013/12	2014/13
OCAK	5.279	18.210	3.199	11.036	7.140	3.462	-35,3	-51,5
ŞUBAT	5.906	8.767	2.966	2.527	8.023	3.770	217,5	-53,0
MART	8.097	28.270	6.288	12.230	5.734	260	-53,1	-95,5
NİSAN	23.058	35.800	30.953	40.285	34.426		-14,5	
MAYIS	40.746	52.284	47.056	56.061	41.813		-25,4	
HAZİRAN	54.939	46.105	57.829	43.201	34.782		-19,5	
TEMMUZ	43.073	57.328	76.927	76.393	49.422		-35,3	
AĞUSTOS	51.475	69.008	66.801	63.689	35.148		-44,8	
EYLÜL	46.492	64.760	71.064	62.147	41.632		-33,0	
EKİM	40.080	54.209	69.573	77.554	49.149		-36,6	
KASIM	24.353	43.158	27.220	28.292	19.959		-29,5	
ARALIK	8.889	5.490	8.759	7.786	3.664		-52,9	
3 AYLIK TOPLAM	19.282	55.247	12.453	25.793	20.897	7.492	-19,0	-64,1
GENEL TOPLAM	352.387	483.389	468.635	481.201	330.892		-31,2	

İzmir'e Gelen Kruvaziyer Gemi Sefer Sayıları	
2003	5
2004	32
2005	26
2006	94
2007	122
2008	128
2009	127
2010	141
2011	272
2012	286
2013	198
2014	136
2015	7

(\*) 31.03.2015 itibariyle

AYLAR	ADNAN MENDERES	ALSANCAK	ALIAĞA	ÇEŞME	DİKİLİ	FOÇA	TOPLAM
OCAK	12.734	3.462	192	1.218	245	0	17.851
ŞUBAT	20.049	3.770	267	1.060	1	0	25.147
MART	32.694	260	282	3.029	4	0	36.269
NİSAN							0
MAYIS							0
HAZİRAN							0
TEMMUZ							0
AĞUSTOS							0
EYLÜL							0
EKİM							0
KASIM							0
ARALIK							0
TOPLAM	65.477	7.492	741	5.307	250	0	79.267



**Turistik Otelciler İşletmeciler ve Yatırımcılar Birliđi**

**Turkish Hotels Association**